

Aviso de Ciclón Tropical en el Océano Pacífico

No. Aviso: 09

Ciudad de México a 17 de Julio del 2016.

Emision: 10:15h

Servicio Meteorológico Nacional, fuente oficial del Gobierno de México, emite el siguiente aviso:

Síntesis: Tormenta tropical Estelle continúa intensificándose y alejándose de costas mexicanas.

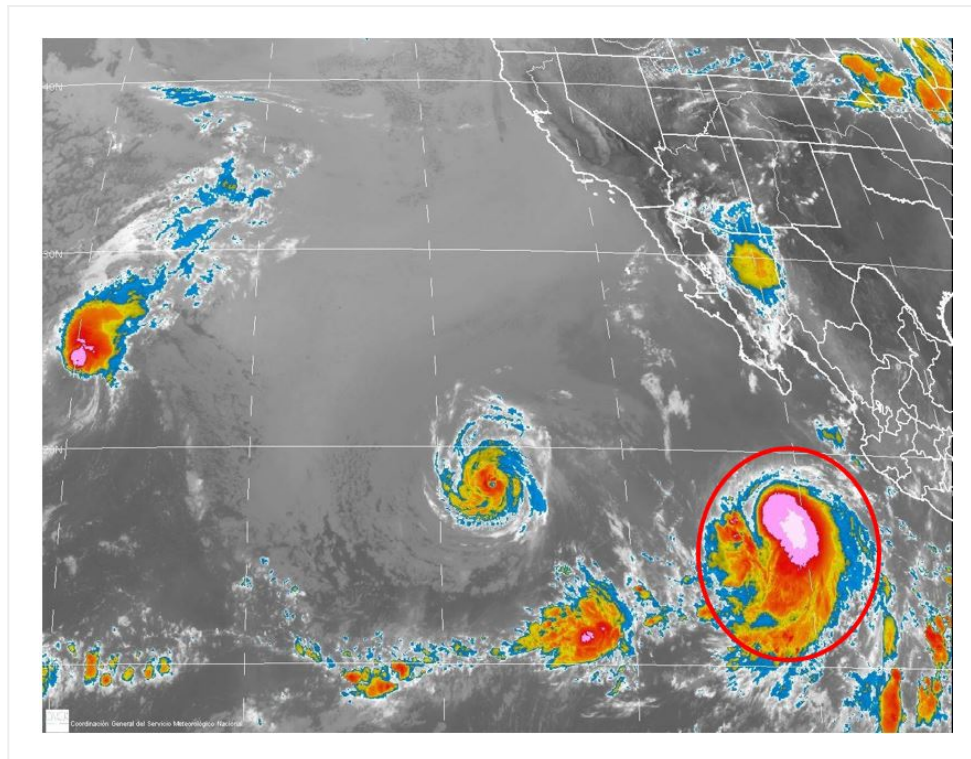


Imagen de satélite

Situación Actual:

La tormenta tropical "Estelle" al suroeste de las costas de Baja California Sur, continúa alejándose de costas mexicanas.

Condiciones Actuales		
Hora local (hora gmt)	10:00 (15:00 GMT)	
Ubicación del centro del ciclón	Latitud Norte:16.3°	Longitud Oeste: 111.8°
Distancia al lugar más cercano	760 km al sur-suroeste de Los Cabos, BCS.	

Condiciones Actuales

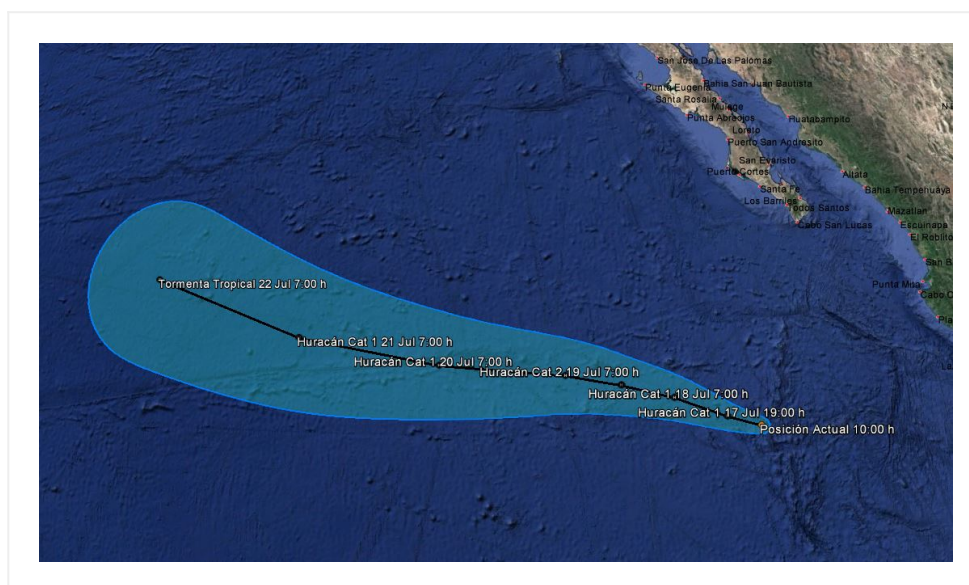
Desplazamiento actual:	oeste-noroeste (285°) a 15 km/h			
Vientos máximos [km/h]:	Sostenidos: 100 km/h		Rachas: 120 km/h	
Presión mínima central [hpa]:	994 hPa			
Pronóstico de lluvia	Su circulación genera desprendimientos nubosos que favorecen potencial de lluvias con intervalos de chubascos en Baja California Sur.			
Comentarios adicionales	---			
Recomendaciones	Atender las recomendaciones emitidas por las autoridades del Sistema Nacional de Protección Civil.			
Extensión en cuadrantes de radios de vientos y oleaje				
Radio de vientos de 95 km/h	75 km NE	55 km SE	0 km SO	55 km NO

Condiciones Actuales

Extensión en cuadrantes de radios de vientos y oleaje

Radio de vientos de 63 km/h	185 km NE	130 km SE	110 km SO	130 km NO
Oleaje 4 m	335 km NE	280 km SE	280 km SO	335 km NO

PRONÓSTICO VALIDO AL DÍA/HORA LOCAL TIEMPO CENTRO	LATITUD NORTE	LONG. OESTE	VIENTOS [Km/h]	CATEGORÍA	UBICACIÓN (en km)
17/19h	16.6	112.9	120/150	Huracán categoría I	319 km al suroeste de Isla Socorro, Col. y a 761 km al sur-suroeste de Los Cabos, BCS.
18/07h	17.2	114.6	130/155	Huracán categoría I	425 km al oeste-suroeste de Isla Socorro, Col. y a 796 km al suroeste de Los Cabos, BCS.
18/19h	17.6	116.3	150/185	Huracán categoría I	580 km al oeste-suroeste de Isla Socorro, Col. y a 885 km al suroeste de Los Cabos, BCS.
19/07h	17.9	118.1	155/195	Huracán categoría II	765 km al oeste de Isla Socorro, Col. y a 970 km al suroeste de Cabo San Lazaro, BCS.
20/07h	18.2	122.2	150/185	Huracán categoría I	1,190 km al oeste de Isla Socorro, Col. y a 1,260 km al suroeste de Cabo San Lazaro, BCS.
21/07h	19.0	127.0	120/150	Huracán categoría I	1,565 km al suroeste de Punta Eugenia, BCS. y a 1,620 km al oeste-suroeste de Punta Abreojos, BCS.
22/07h	20.8	132.5	85/100	Tormenta Tropical	1,930 km al oeste-suroeste de Punta Eugenia, BCS. y a 1,965 km al oeste-suroeste de Cabo San Quintin, BC.



Trayectoria de la Tormenta Tropical Estelle

Aviso No.	Fecha / Hora local CDT	Lat. Norte	Long. Oeste	Distancia más cercana (km)	Viento mín. / rachas	Categoría	Avance
1	15 jul / 10:00	14.0	106.3	570 km al sur-suroeste de Punta San Telmo, Mich. y a 595 km al sur-suroeste de Manzanillo, Col.	55/75	Depresión Tropical	oeste-noroeste (290°) a 13 km/h
02	15 jul / 16:00	14.8	107.2	555 km al suroeste de Punta San Telmo, Mich., y a 560 km al sur-suroeste de Manzanillo, Col.	55/75	Depresión Tropical	Hacia el oeste-noroeste (295°) a 15 km/h
03	15 jul / 22:00	15.2	108.3	590 km al suroeste de Playa Perula, Jal., y a 600 km al suroeste de Manzanillo, Col.	65/85	Tormenta Tropical	Hacia el oeste-noroeste (300°) a 19 km/h
04	16 jul / 04:00	15.6	109.0	600 km al suroeste de Playa Perula, Jal. 625 km al suroeste de Manzanillo, Col.	75/95	Tormenta Tropical	Oeste-noroeste (295°) a 17 km/h
05	16 jul / 10:00	15.7	109.0	595 km al suroeste de Playa Perula, Jal. y a 620 km al suroeste de Manzanillo, Col.	85/100	Tormenta Tropical	oeste-noroeste (295°) a 13 km/h

06	16 jul / 16:00	15.8	109.7	640 km al suroeste de Playa Perula, Jal., y a 675 km al oeste-suroeste de Manzanillo, Col.	85/100	Tormenta Tropical	Hacia el oeste-noroeste (290°) a 13 km/h
07	16 jul / 22:00	16.1	110.4	675 km al suroeste de Playa Perula, Jal., y a 720 km al oeste-suroeste de Manzanillo, Col.	85/100	Tormenta Tropical	Hacia el oeste-noroeste (285°) a 13 km/h
08	17 jul / 4:00	16.2	111.1	735 km al oeste-suroeste de Playa Perula, Jal. y a 755 km al sur de Cabo San Lucas, BCS.	95/110	Tormenta Tropical	Oeste-noroeste (285°) a 15 km/h
09	17 jul / 10:00	16.3	111.8	760 km al sur-suroeste de Los Cabos, BCS.	100/120	Tormenta Tropical	oeste-noroeste (285°) a 15 km/h

EL SIGUIENTE AVISO SE EMITIRÁ A LAS 16:15HRS TIEMPO DEL CENTRO O ANTES SI OCURREN CAMBIOS SIGNIFICATIVOS

Pronosticador: Elizabeth Ramos

Revisó: Jaime Albarrán